

緩和ケア病棟 ^{なごみ}「和」

ご案内



埼玉医療福祉会
丸木記念福祉メディカルセンター
(埼玉医科大学病院 母体・関連病院)

緩和ケア病棟 和(なごみ)の特徴

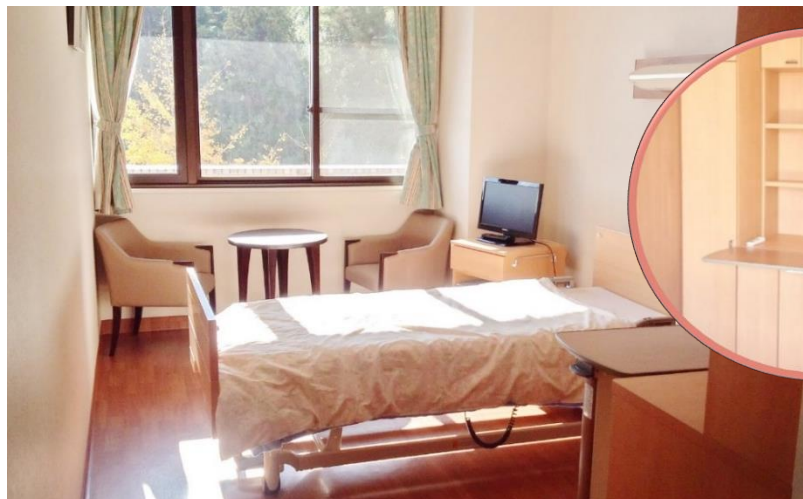
基本理念

「限りなき愛」を基本に、患者さんの心身の苦痛を和らげ、その人らしい生活が送れることを支援します。

基本方針

1. がん等による肉体的・精神的な苦痛を伴う患者さんの症状緩和を目的とします。
2. スタッフ全員が患者さんと共に和となって、患者さんがその人らしい生活が送れるように支援します。
3. 患者さんご家族が、少しでも長く心が和み満足していただけるように、緩和ケアの提供に努めます。
4. 患者さんご家族の尊厳を大切に、専門職がチームを組み患者さん中心の緩和ケアを提供します。
5. 埼玉医科大学3病院や地域の医療・福祉機関と連携して、患者さんの入院や在宅生活を支援します。

🌸 20床 (個室：トイレ付き4部屋・トイレ無し4部屋 4人部屋：3部屋)



個室 トイレ付き
15,000円+税/日



個室 トイレ無し
10,000円+税/日



4人部屋



家族控え室



トイレ



ラウンジ



テレビ・冷蔵庫
(無料)

ご本人様・ご家族様のご要望に応じて、外出や外泊、在宅退院へのお手伝いもさせていただいております。また、在宅で生活される方への専門医による訪問診療も行っておりますので、ご希望ありましたらご相談ください。

医療福祉相談室(午前9時から午後5時まで)

049-276-1439(直通) / 049-276-1496(代表)

入院生活全般・退院に関する質問・ご相談などは、お気軽にご連絡下さい。